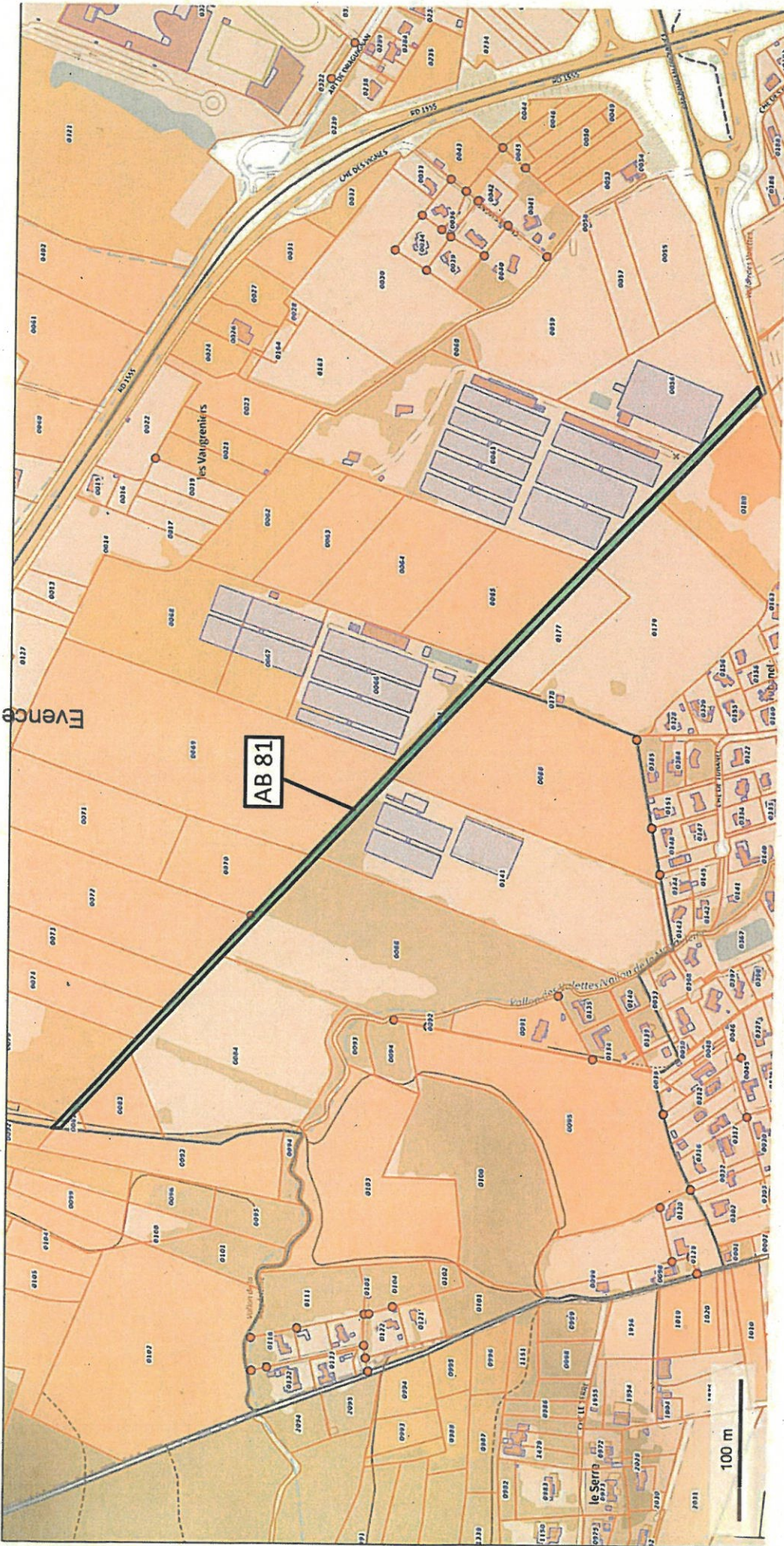

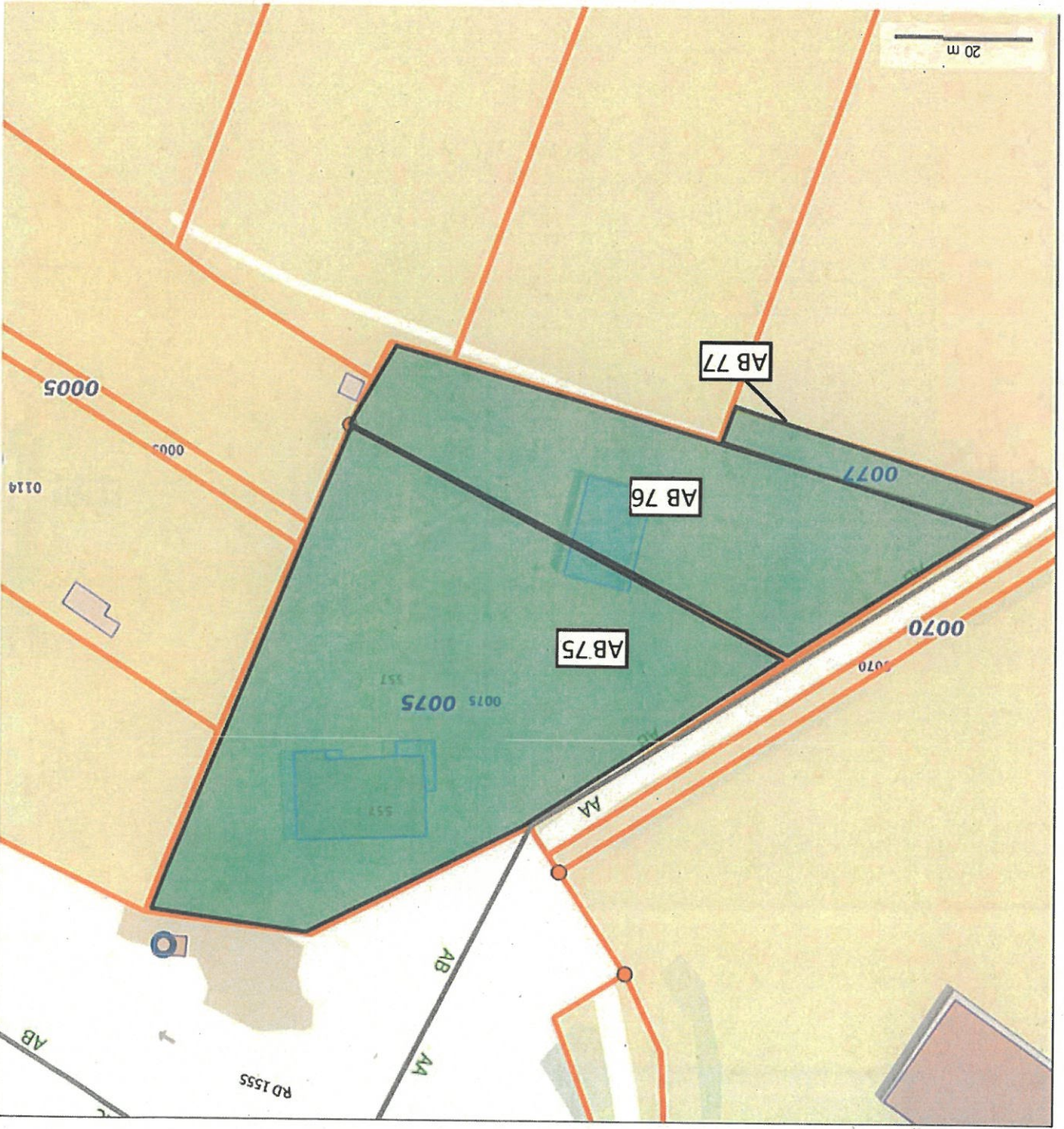


Arrêté préfectoral du 12 JUL. 2023  
Annexe 2



AOT Le Muy - plan parcellaire page 1

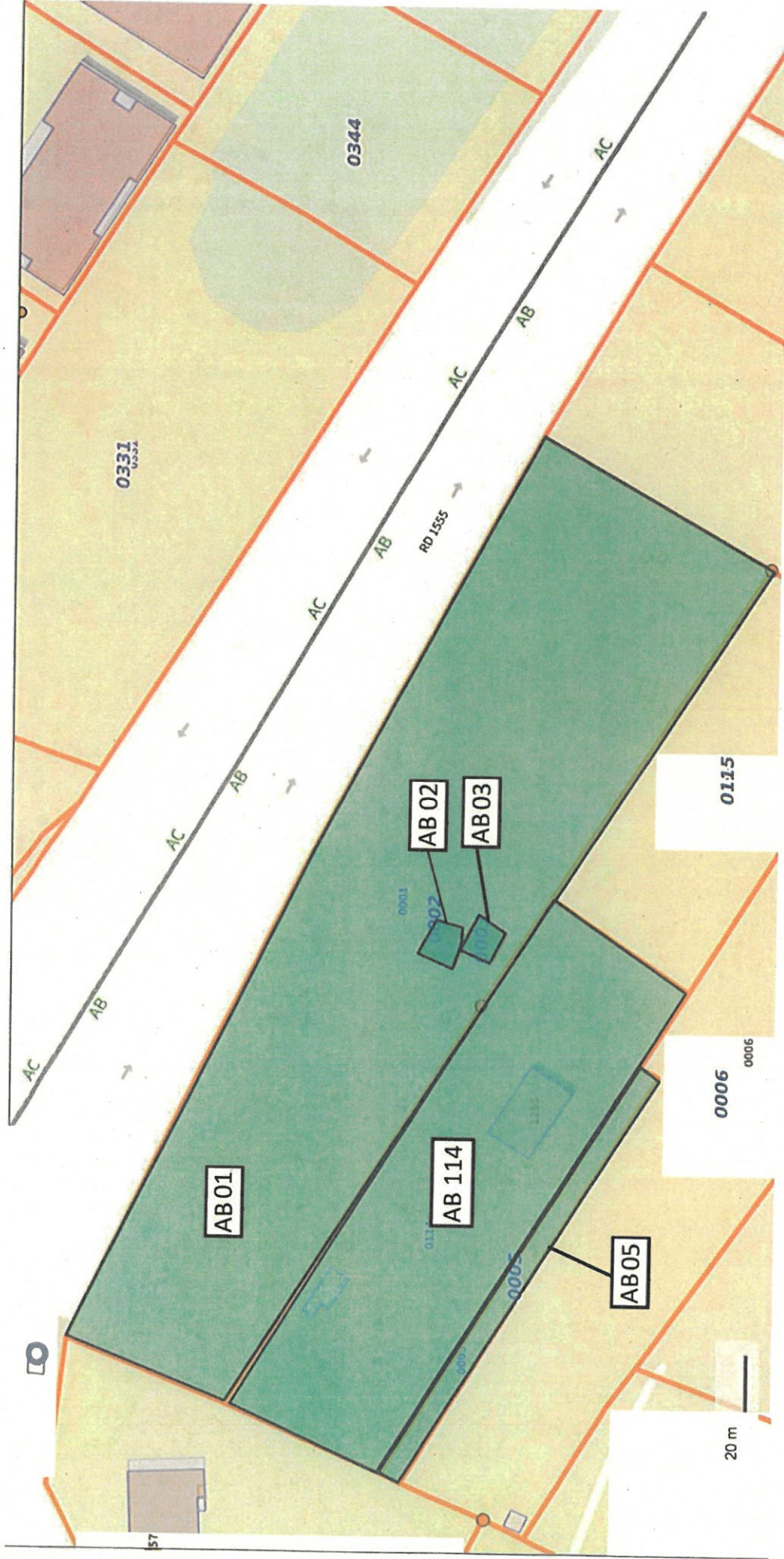
 Emprise de l'occupation

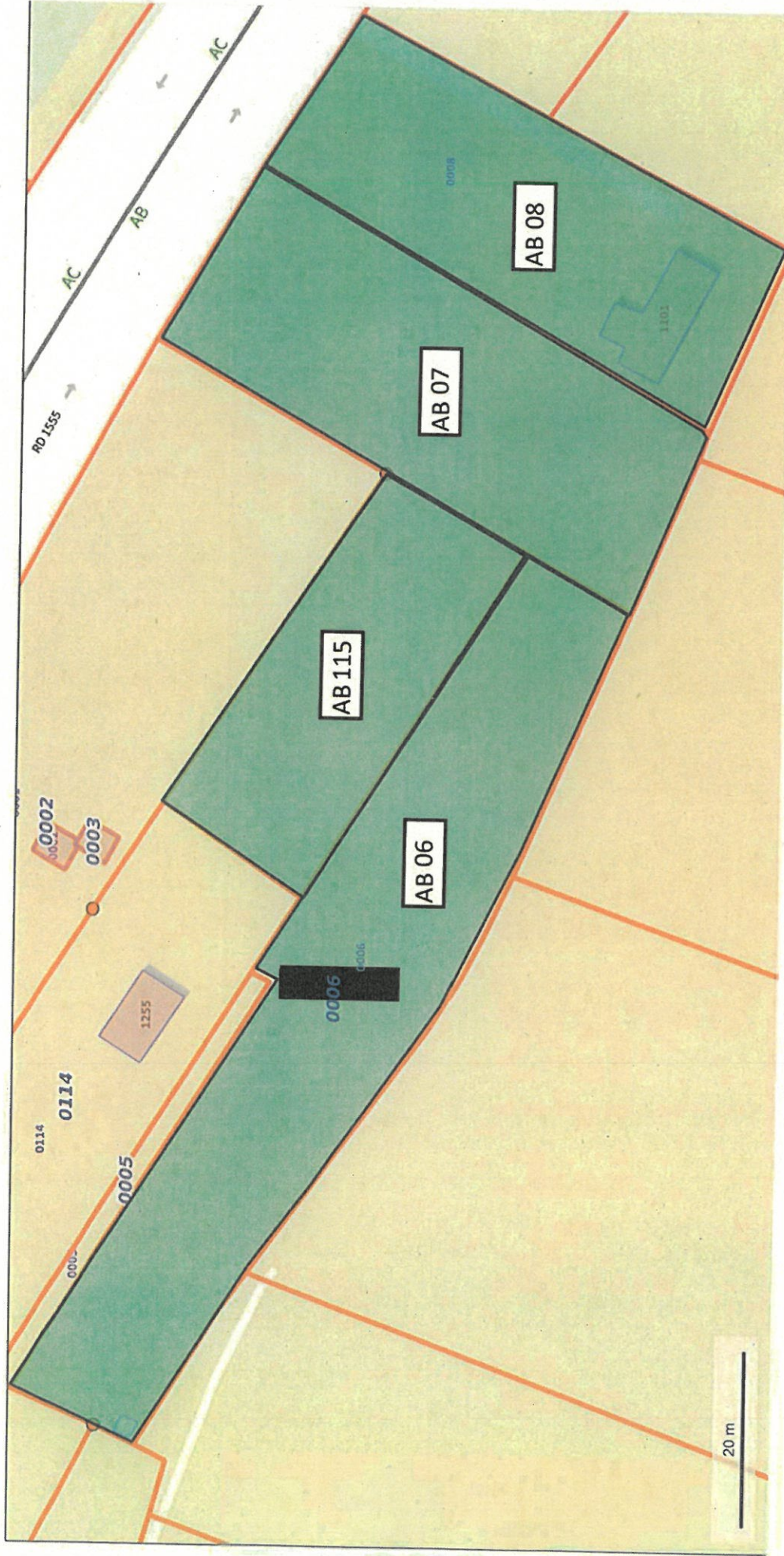


© IGN 2023 - [www.geoportail.gouv.fr/mentions-legales](http://www.geoportail.gouv.fr/mentions-legales)

Longitude : 6° 32' 07" E  
Latitude : 43° 28' 27" N

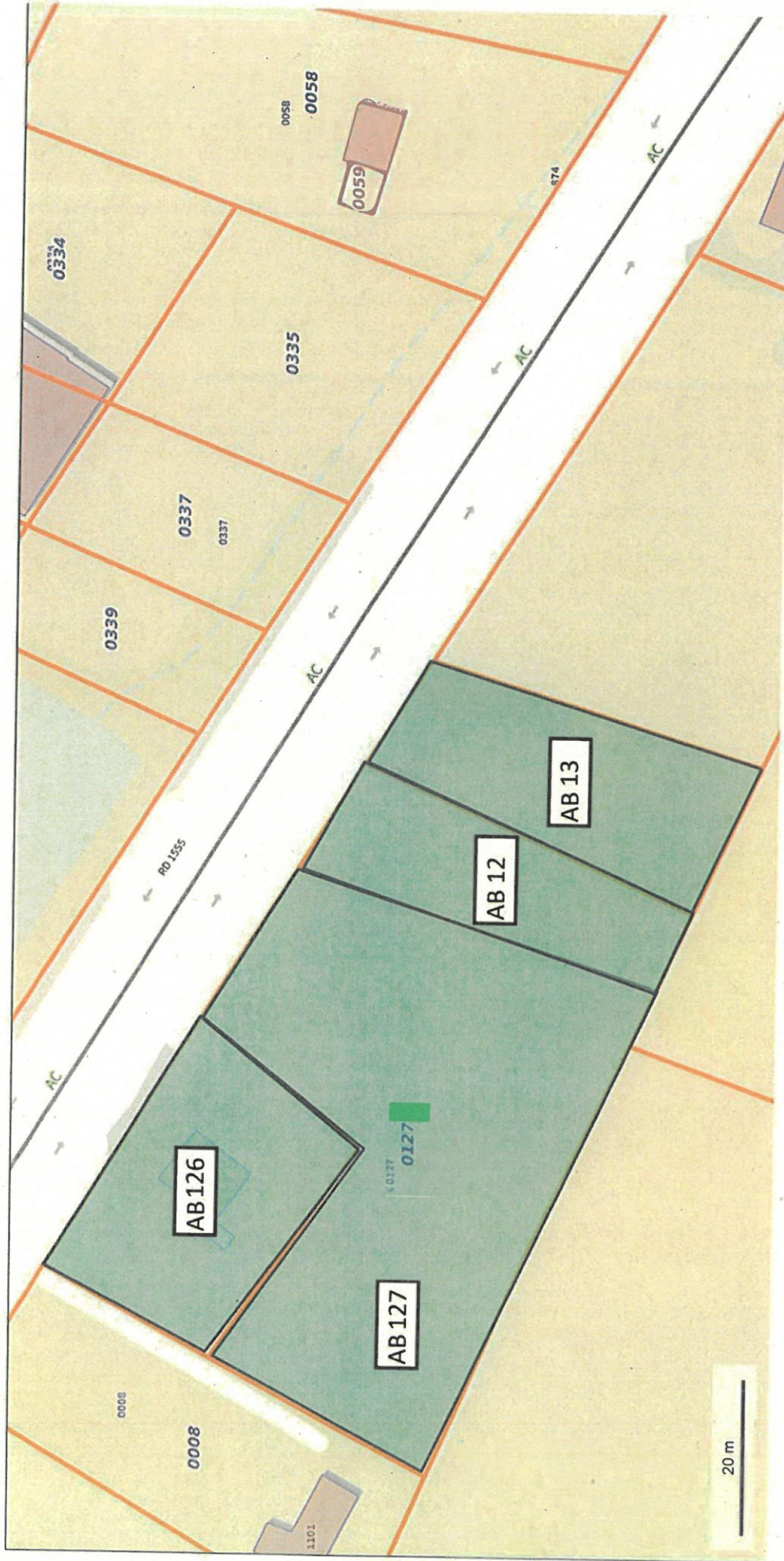
AOT Le Muy - plan parcellaire page 2  
Emprise de l'occupation

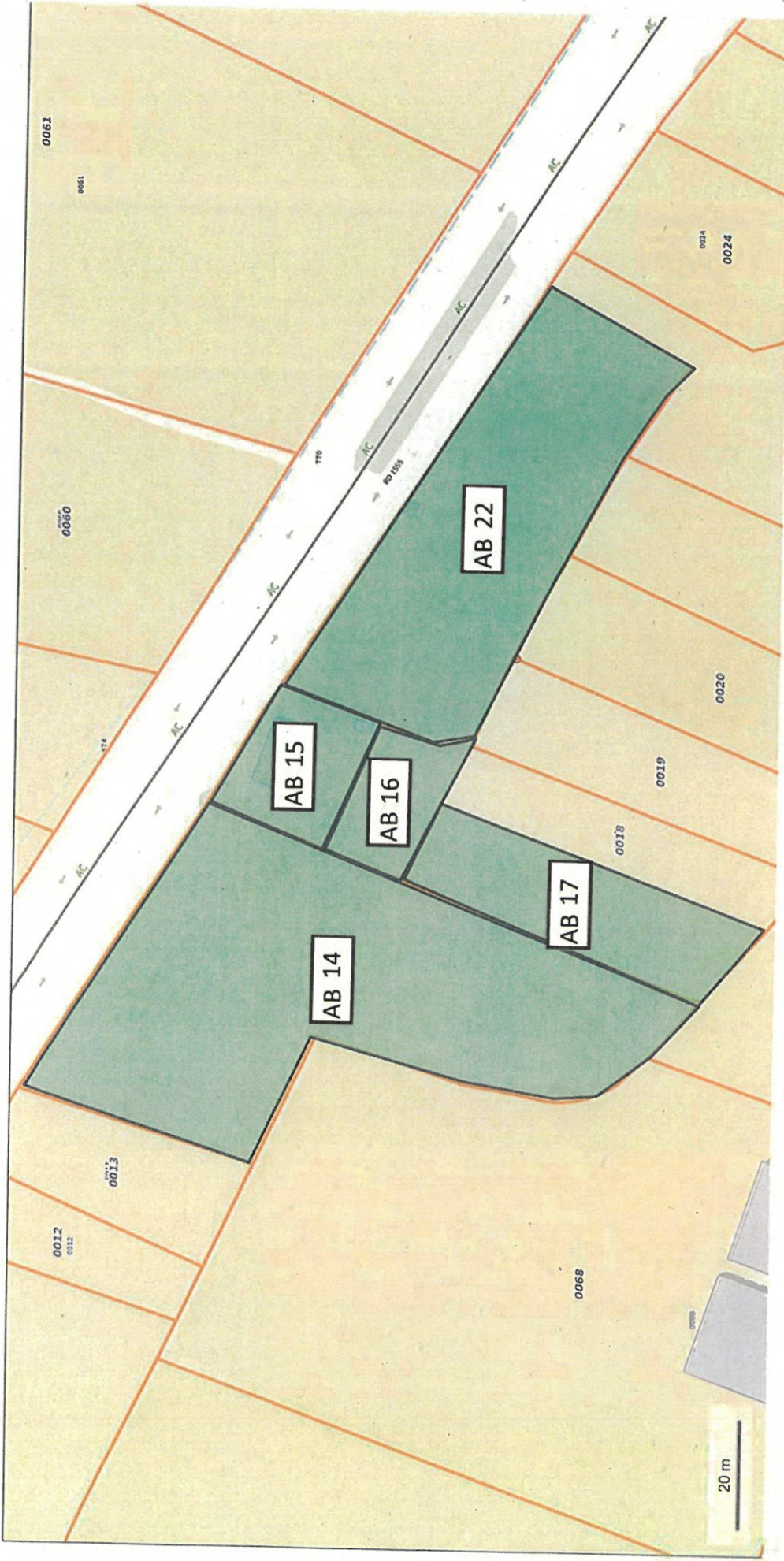




AOT Le Muy - plan parcellaire page 4

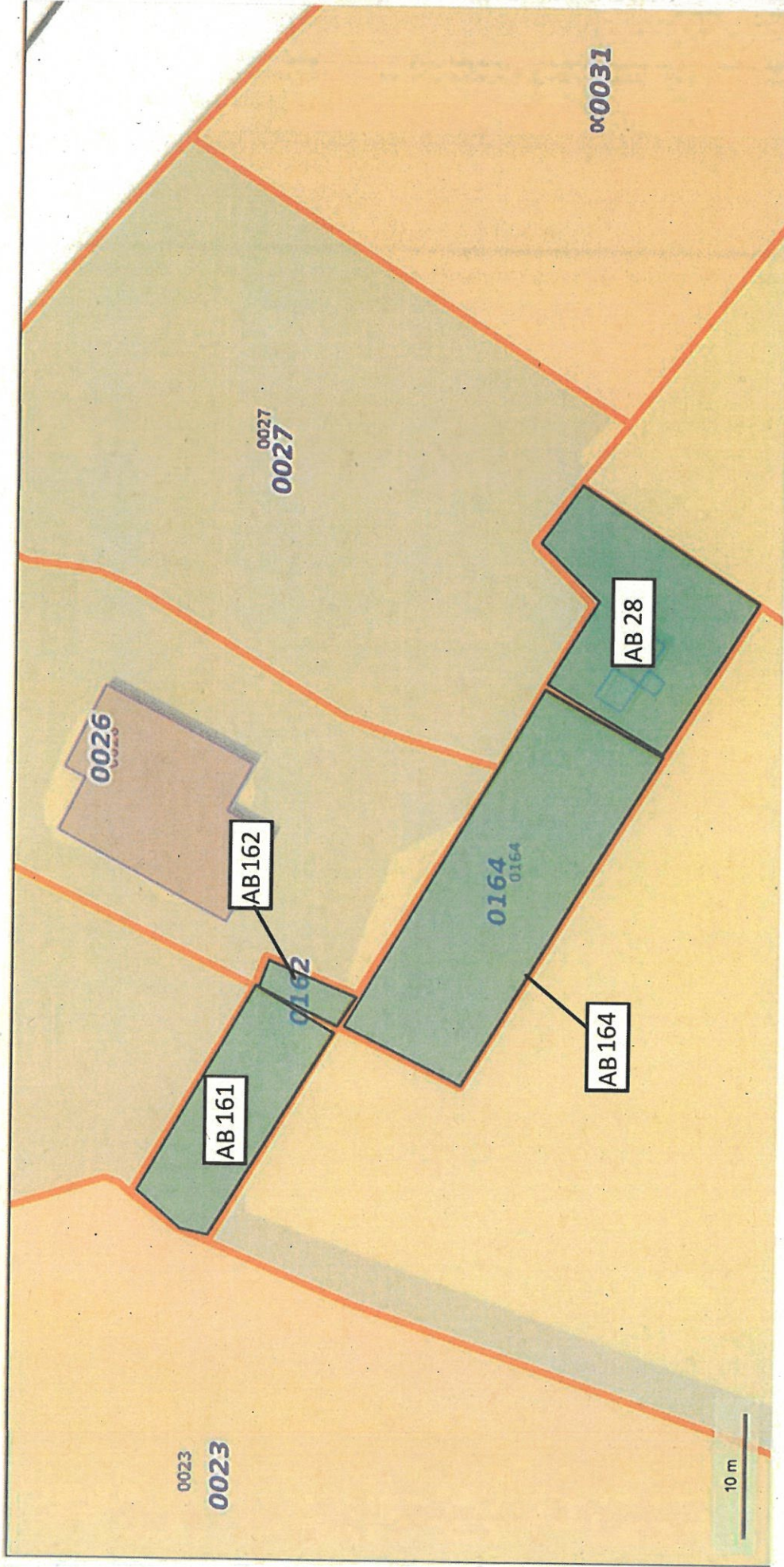
■ Emprise de l'occupation

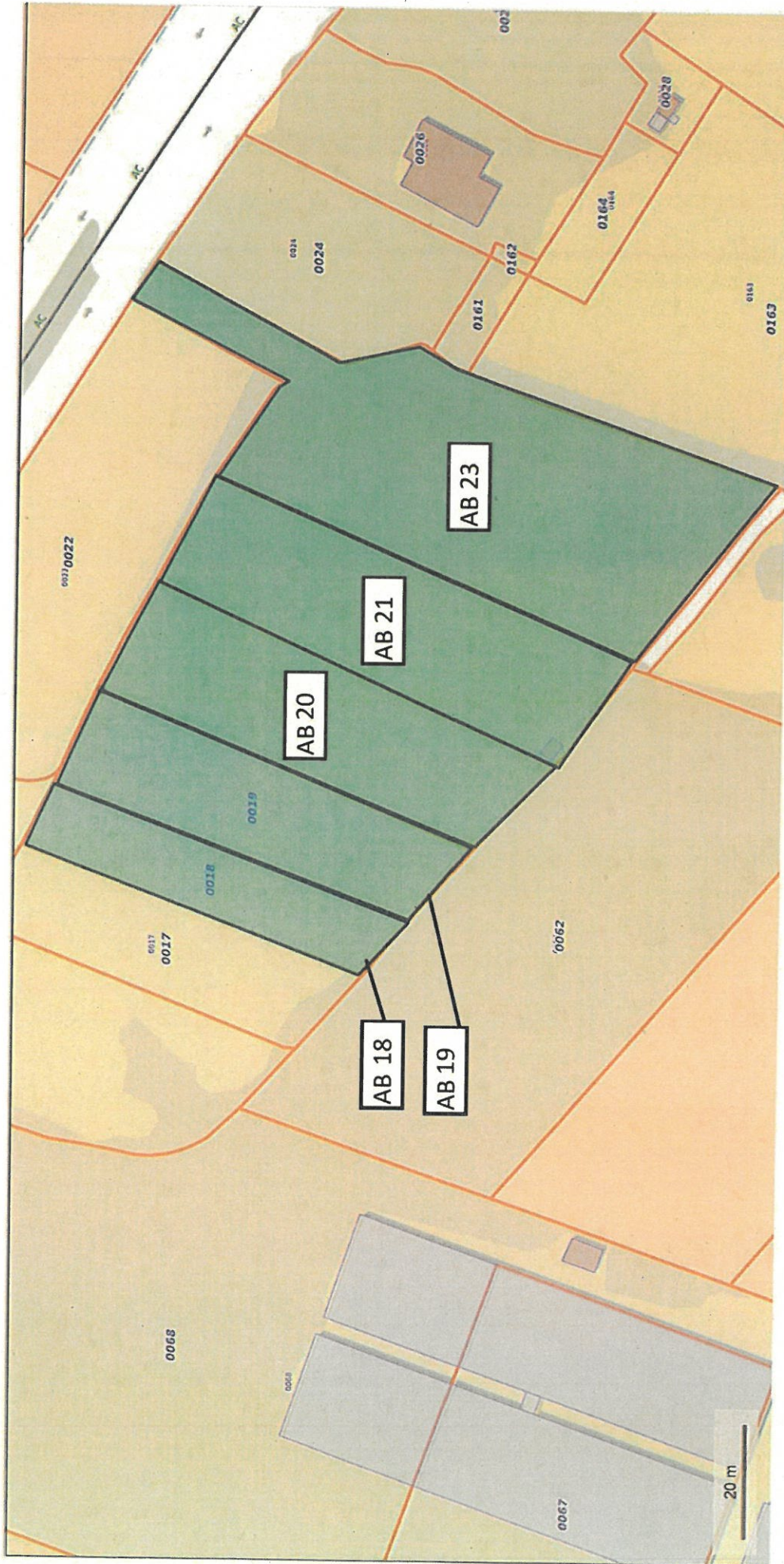




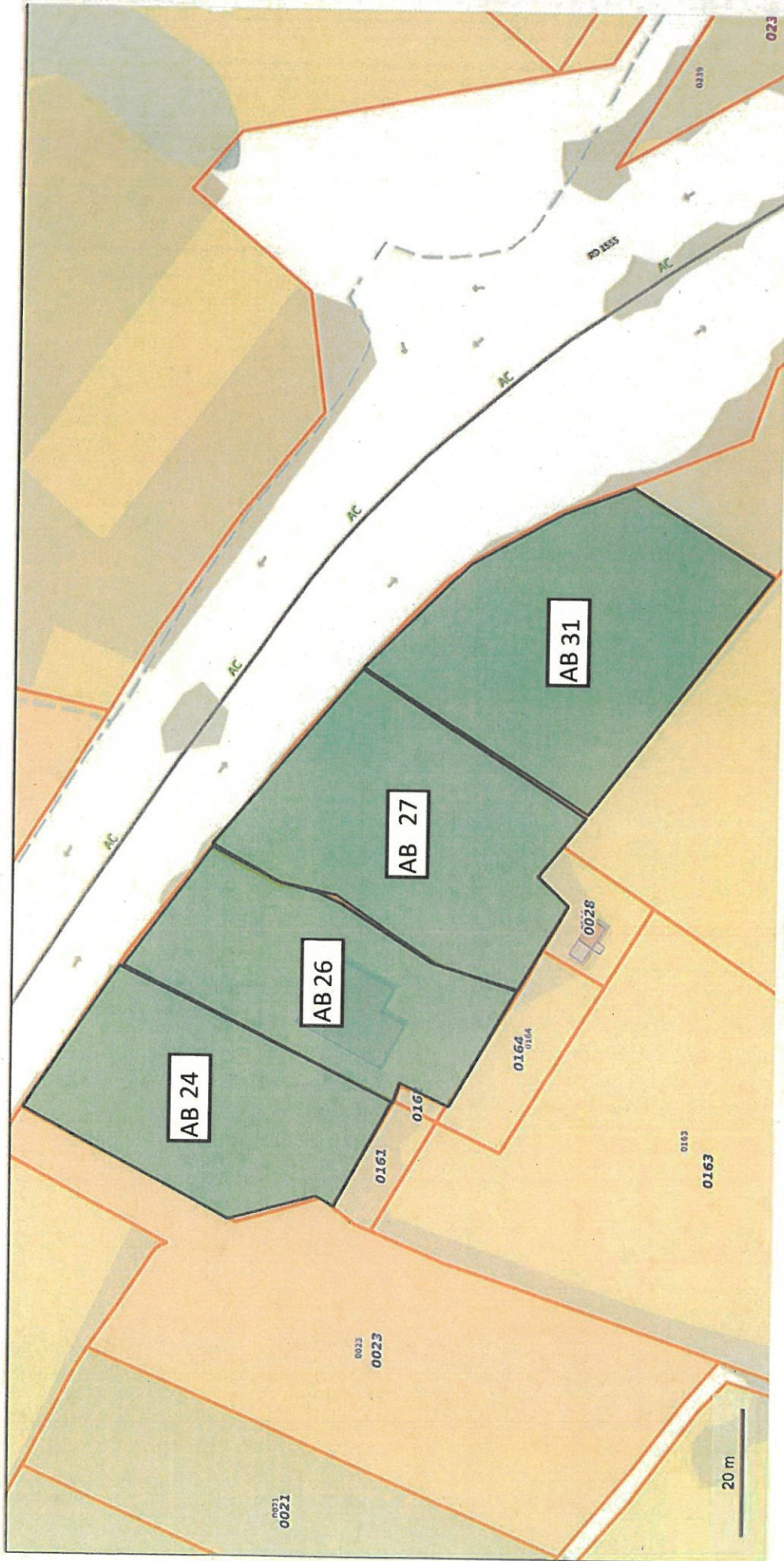
**AOT Le Muy - plan parcellaire page 6**

■ Emprise de l'occupation




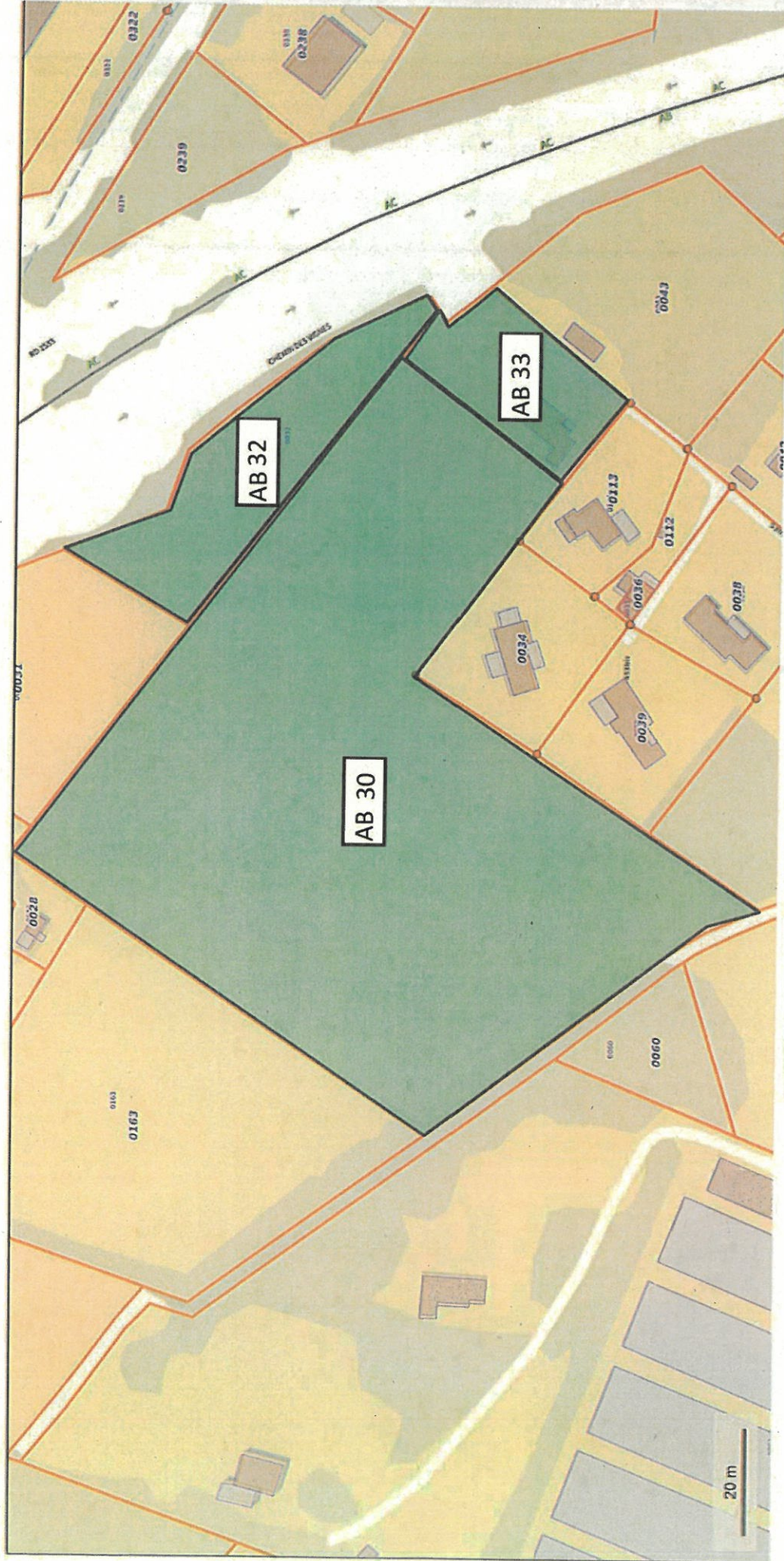







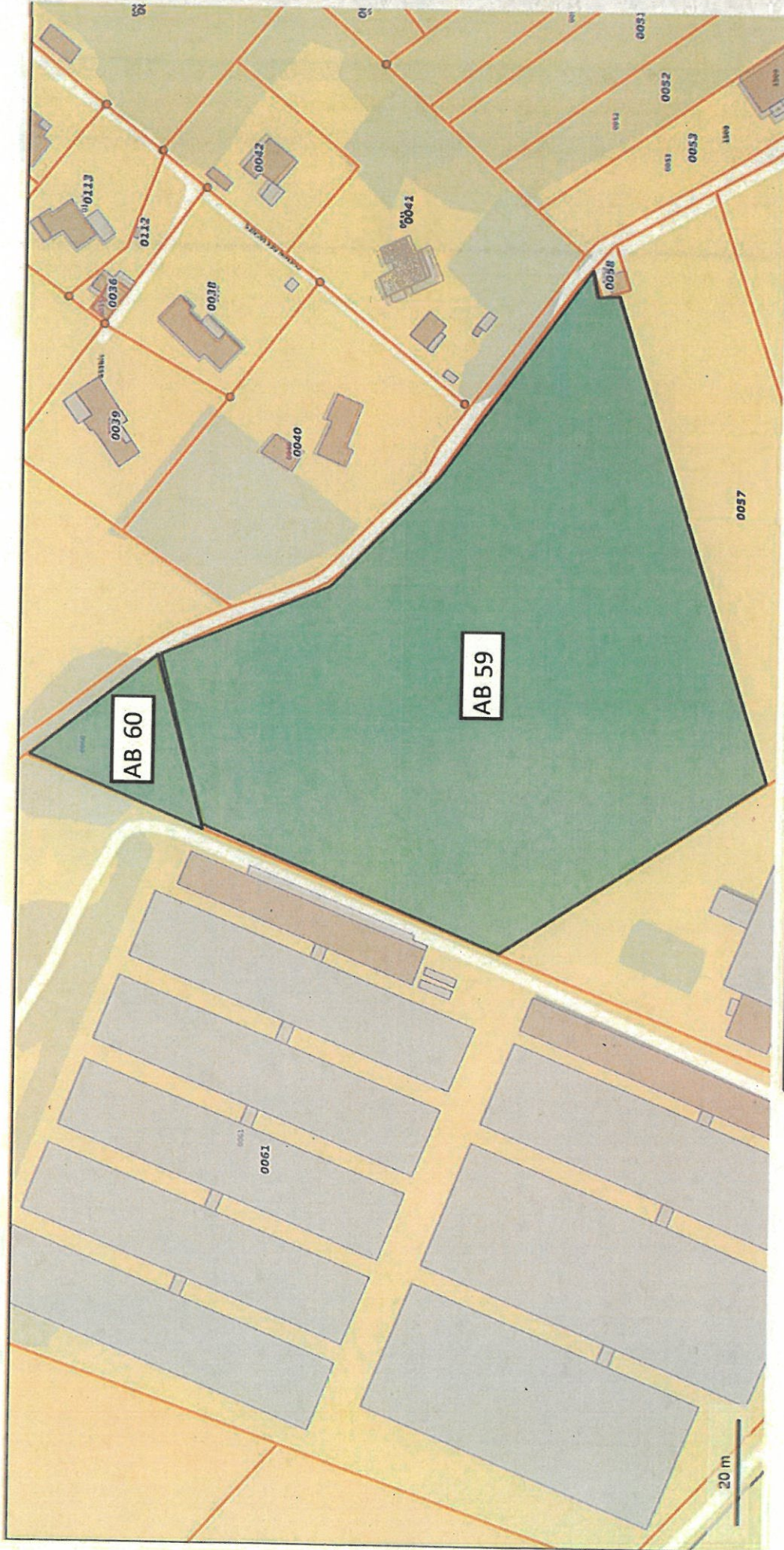
**AOT Le Muy - plan parcellaire page 9**

 Emprise de l'occupation



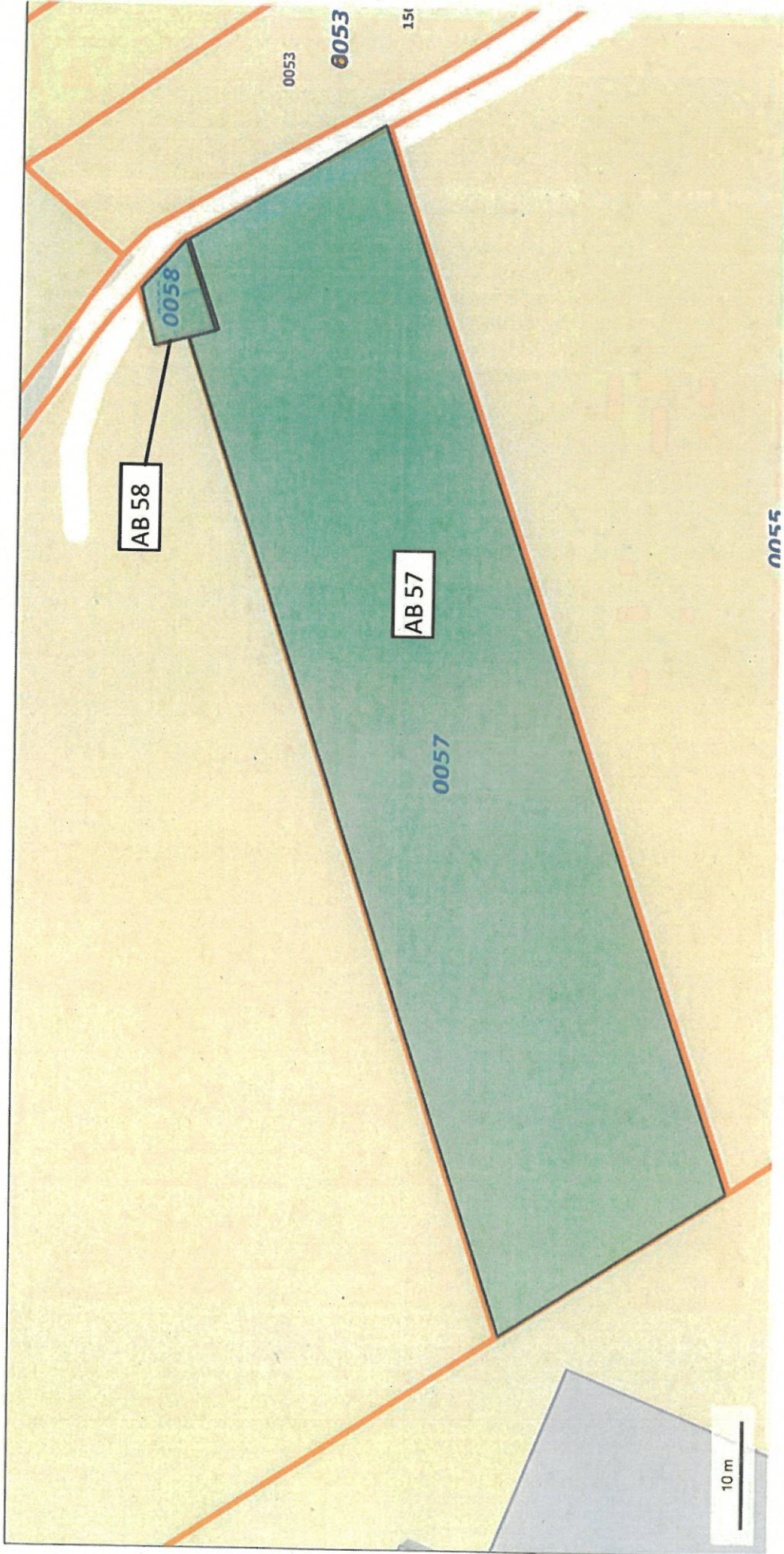
AOT Le Muy - plan parcellaire page 10

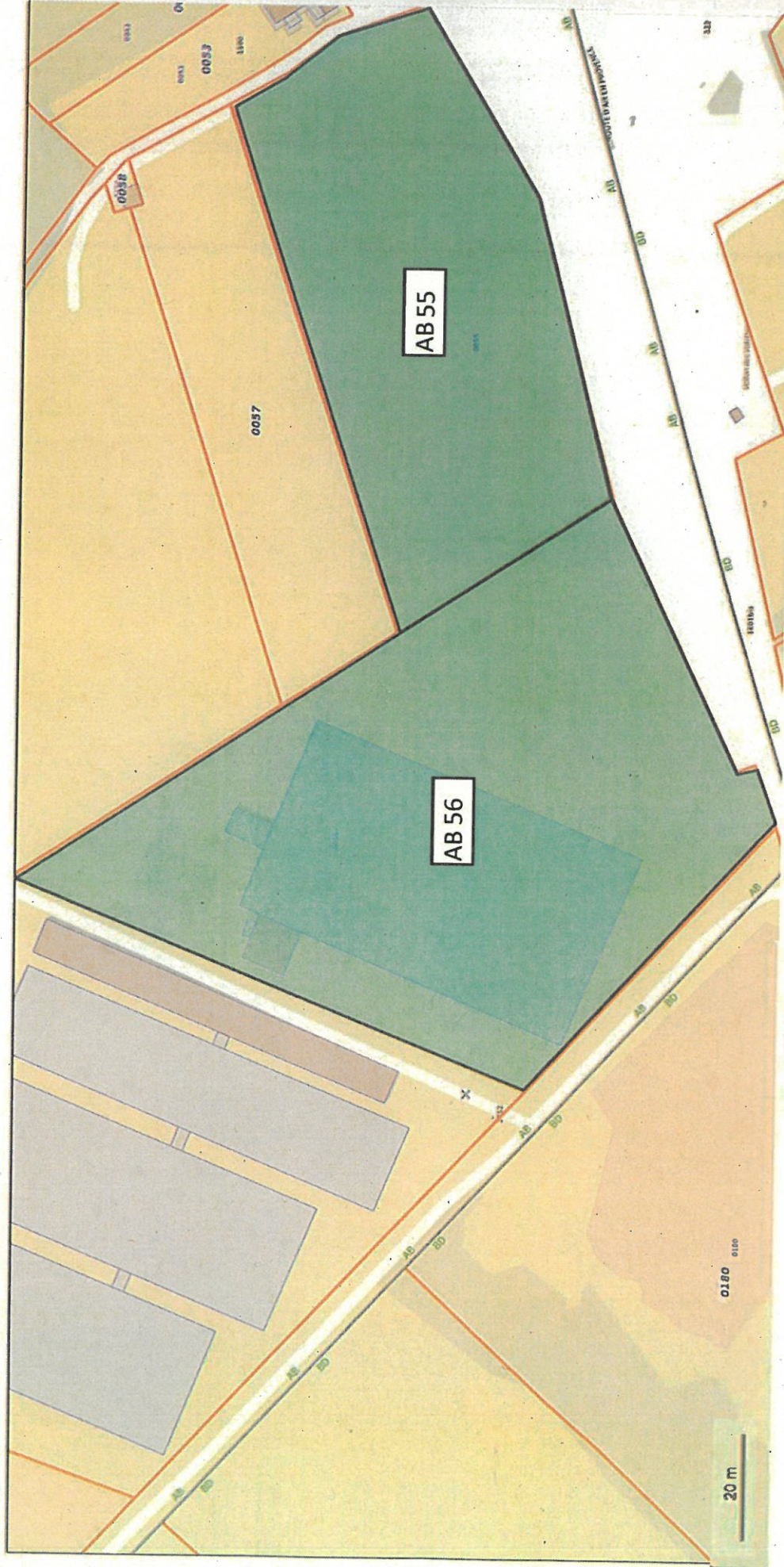
 Emprise de l'occupation



**AOT Le Muy - plan parcellaire page 11**

■ Emprise de l'occupation



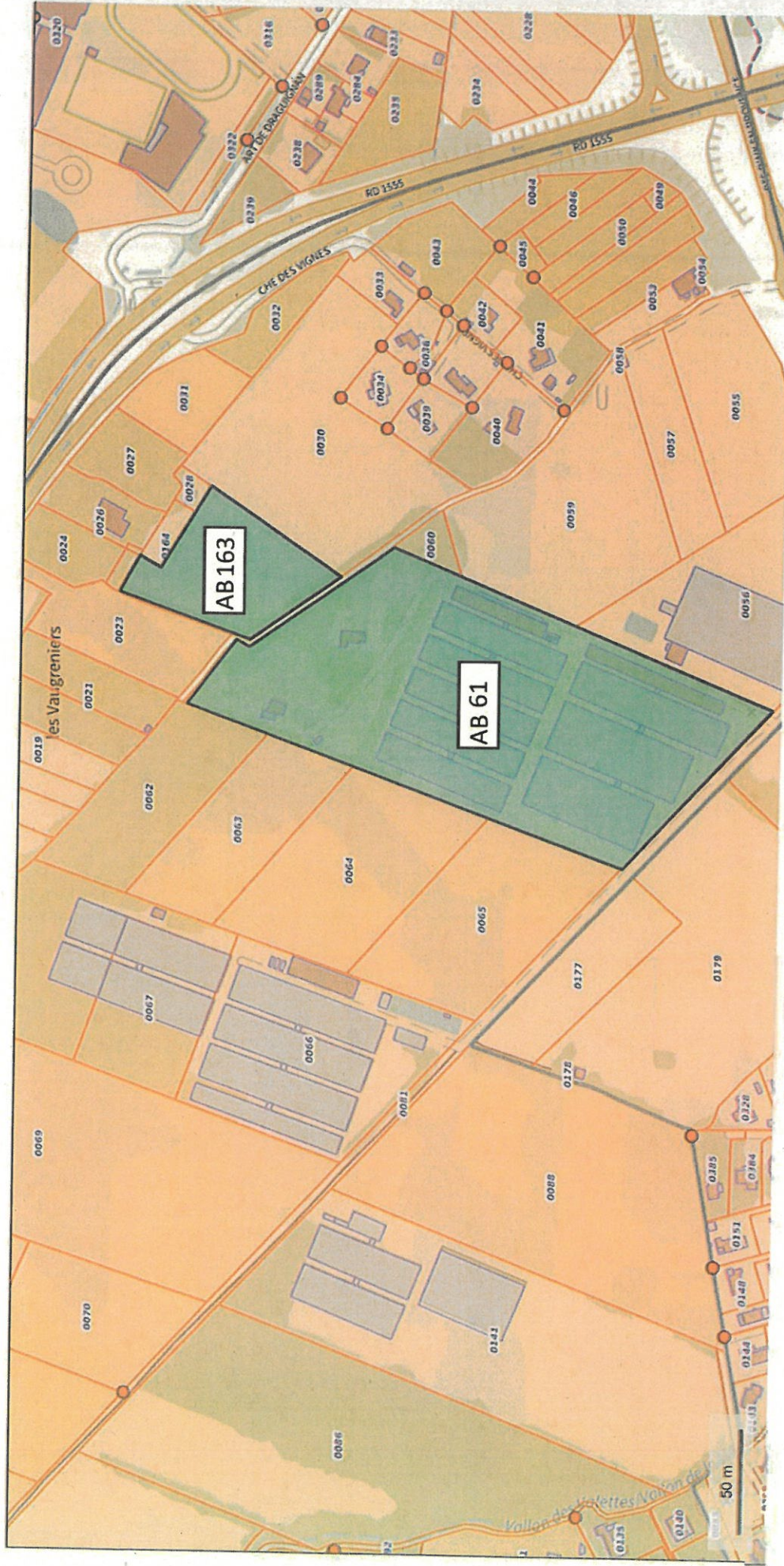


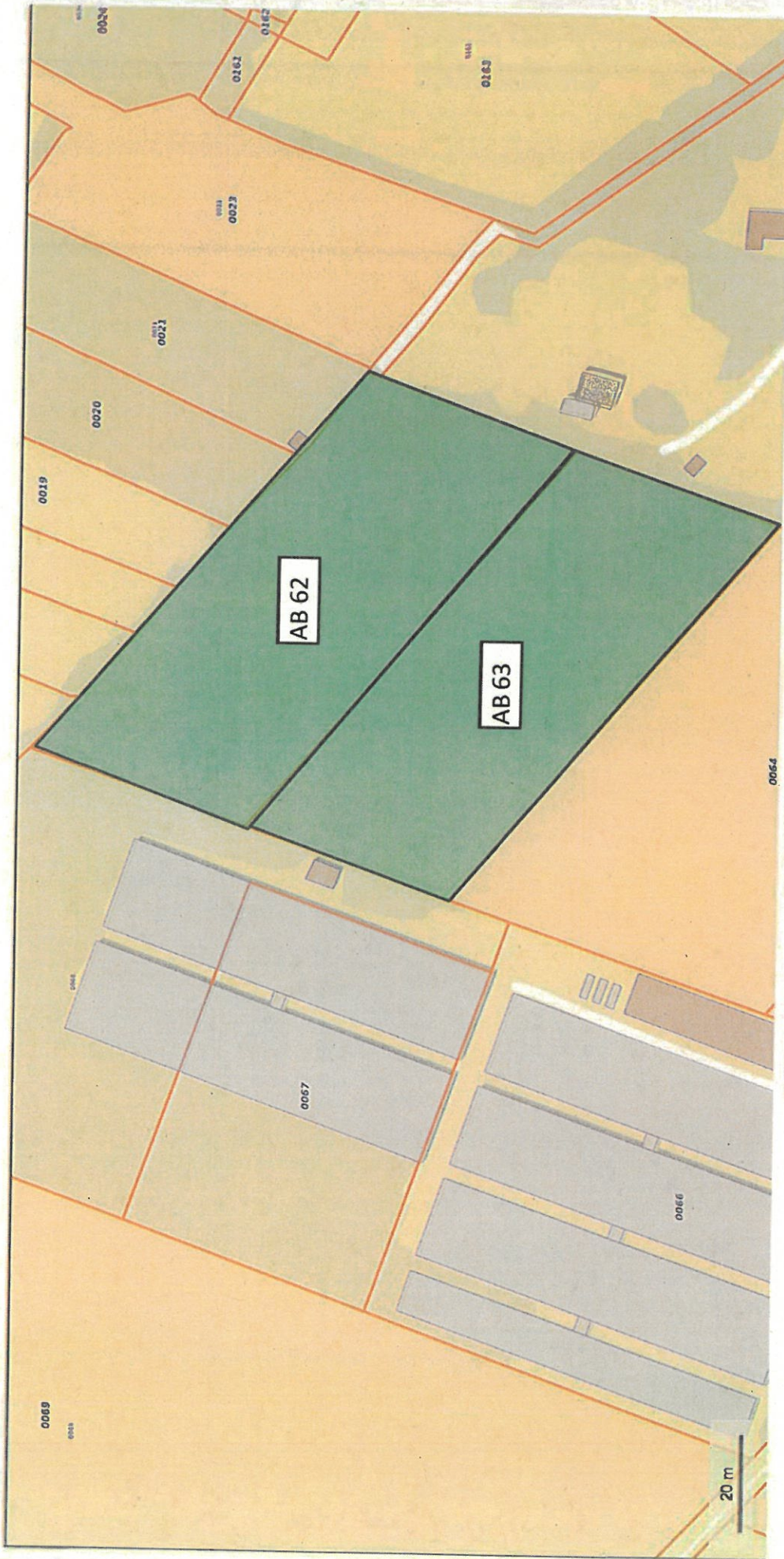
© IGN 2023 - [www.geoportail.gouv.fr/mentions-legales](http://www.geoportail.gouv.fr/mentions-legales)

Longitude : 6° 32' 30" E  
Latitude : 43° 28' 01" N


AOT Le Muy - plan parcellaire page 13

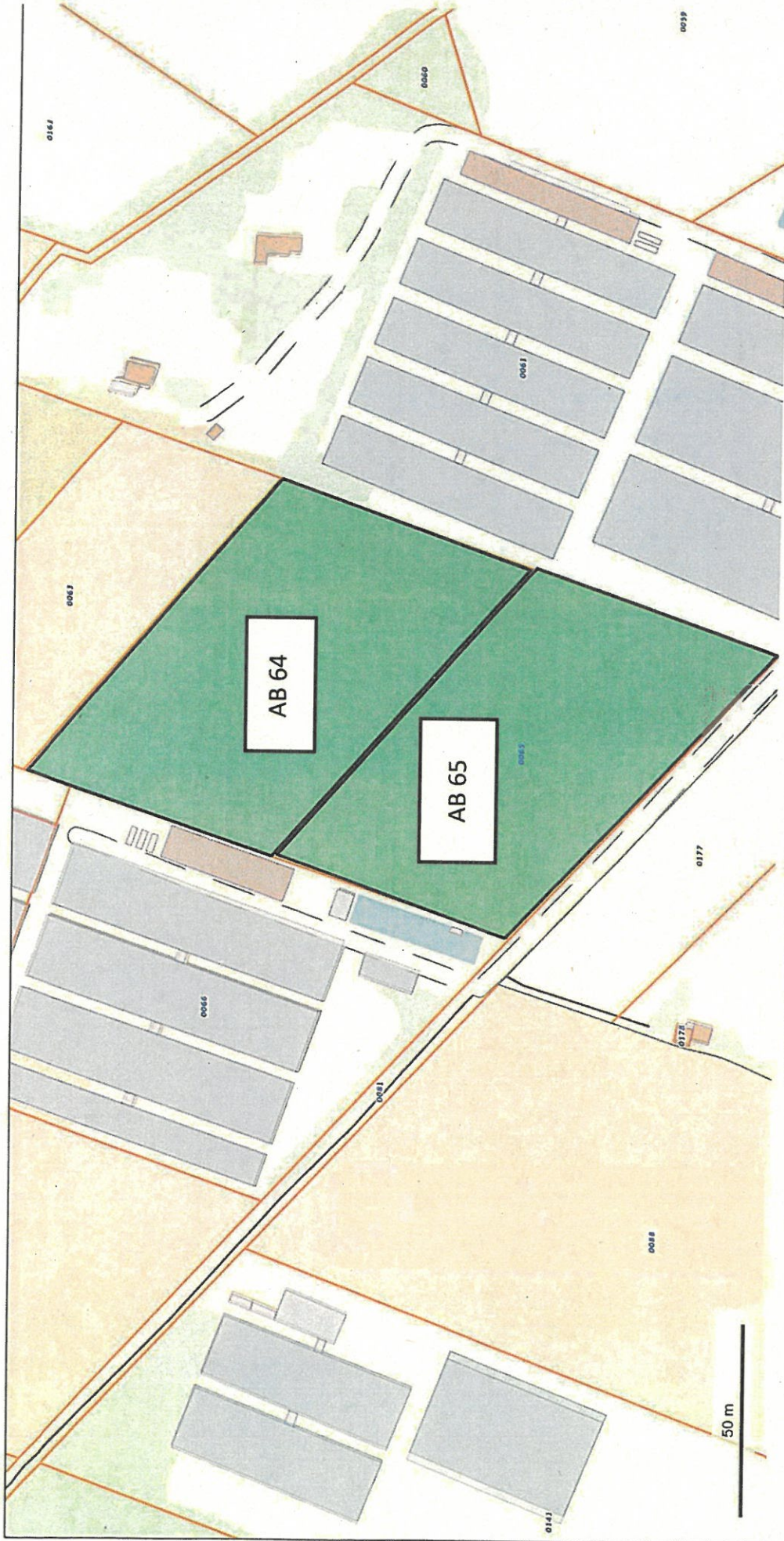
■ Emprise de l'occupation





### AOT Le Muy - plan parcellaire page 15

 Emprise de l'occupation



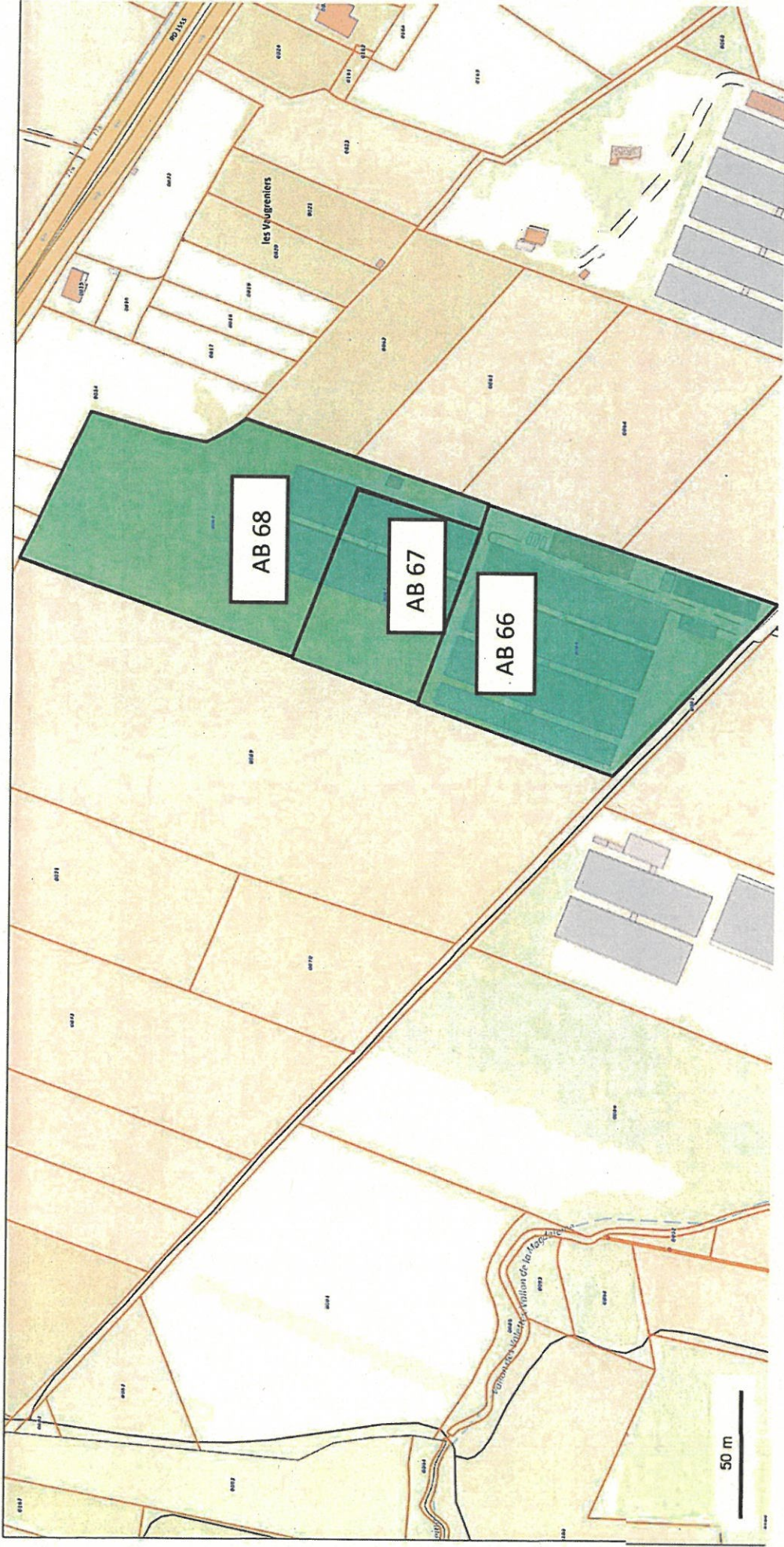
© IGN 2023 - [www.geoportail.gouv.fr/mentions-legales](http://www.geoportail.gouv.fr/mentions-legales)

Longitude : 6° 32' 20" E  
Latitude : 43° 28' 08" N

### AOT Le Muy - plan parcellaire page 16

 Emprise de l'occupation



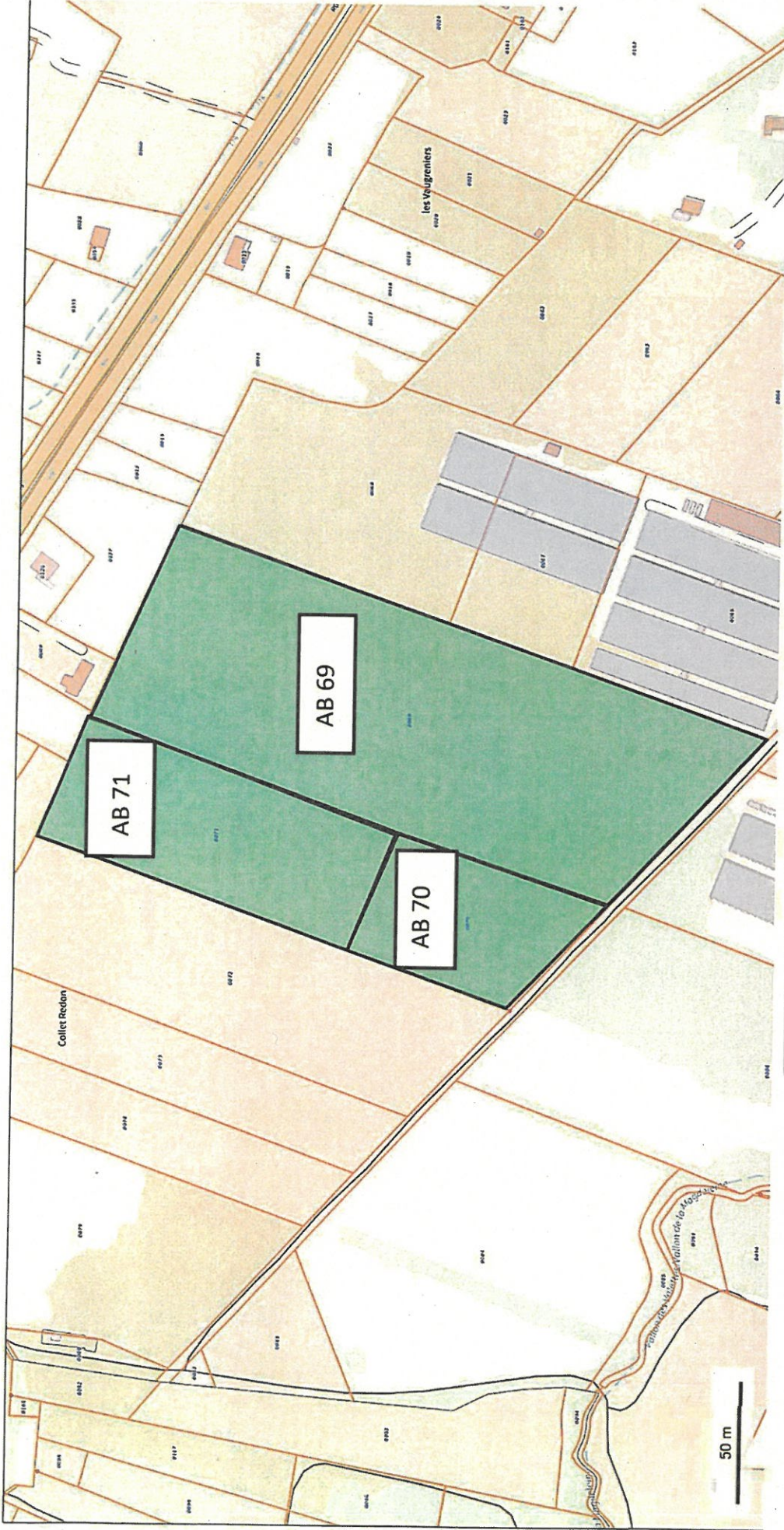


AOT Le Muy - plan parcellaire page 17

© IGN 2023 - [www.geoportail.gouv.fr/mentions-legales](http://www.geoportail.gouv.fr/mentions-legales)

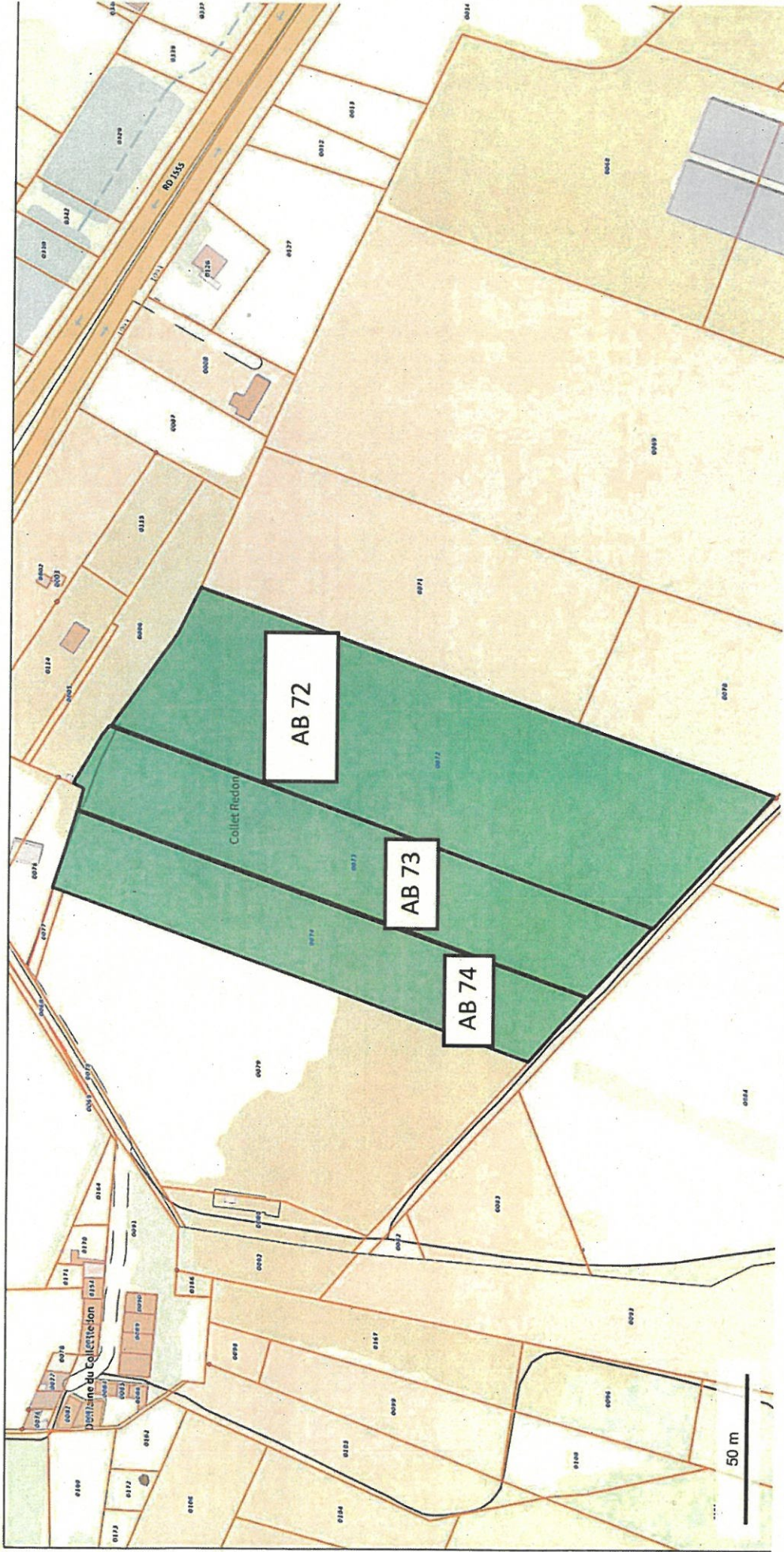
Longitude : 6° 32' 15" E  
Latitude : 43° 28' 14" N

Emprise de l'occupation



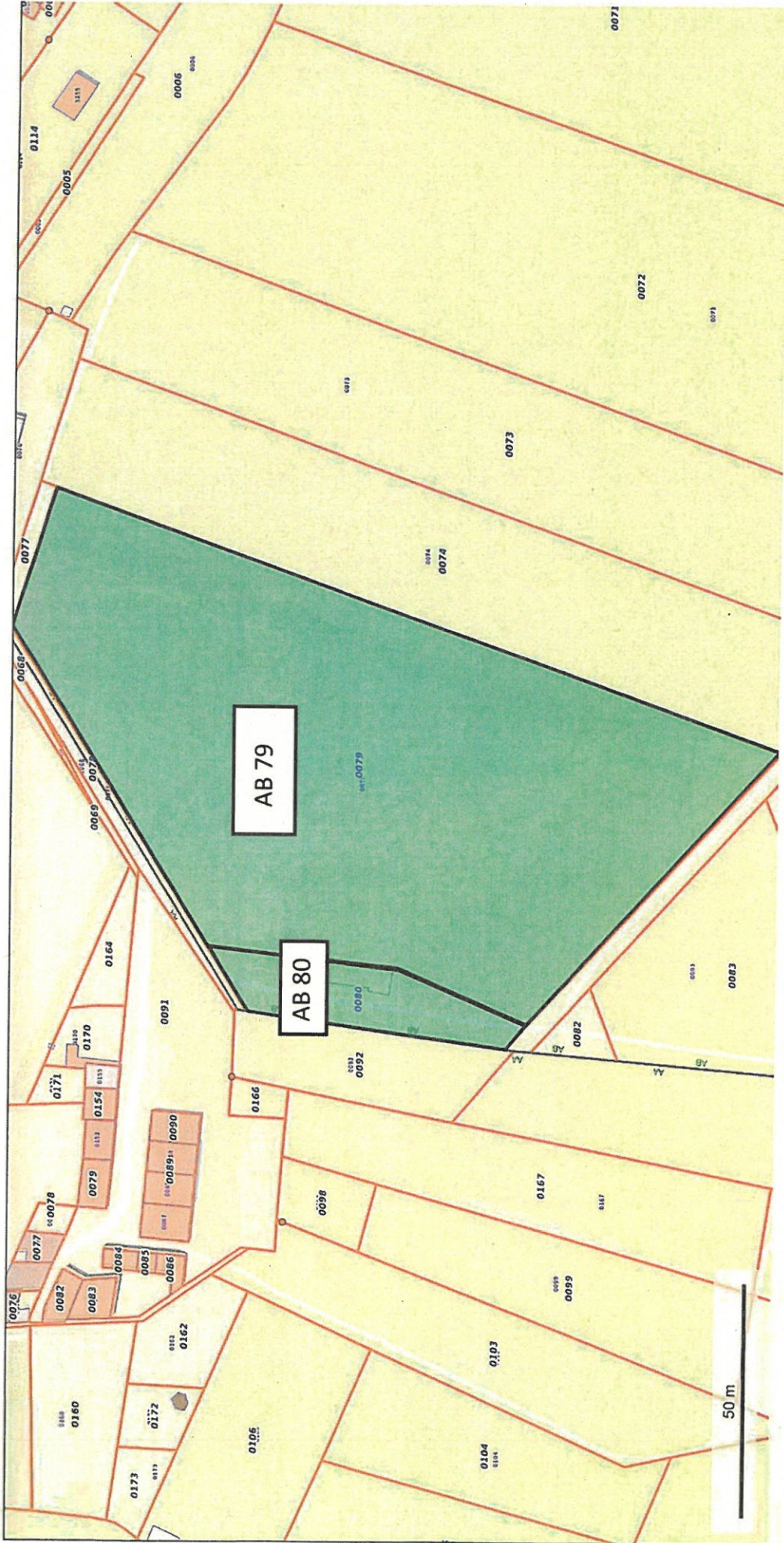
AOT Le Muy - plan parcellaire page 18

 Emprise de l'occupation



AOT Le Muy - plan parcellaire page 19

Emprise de l'occupation

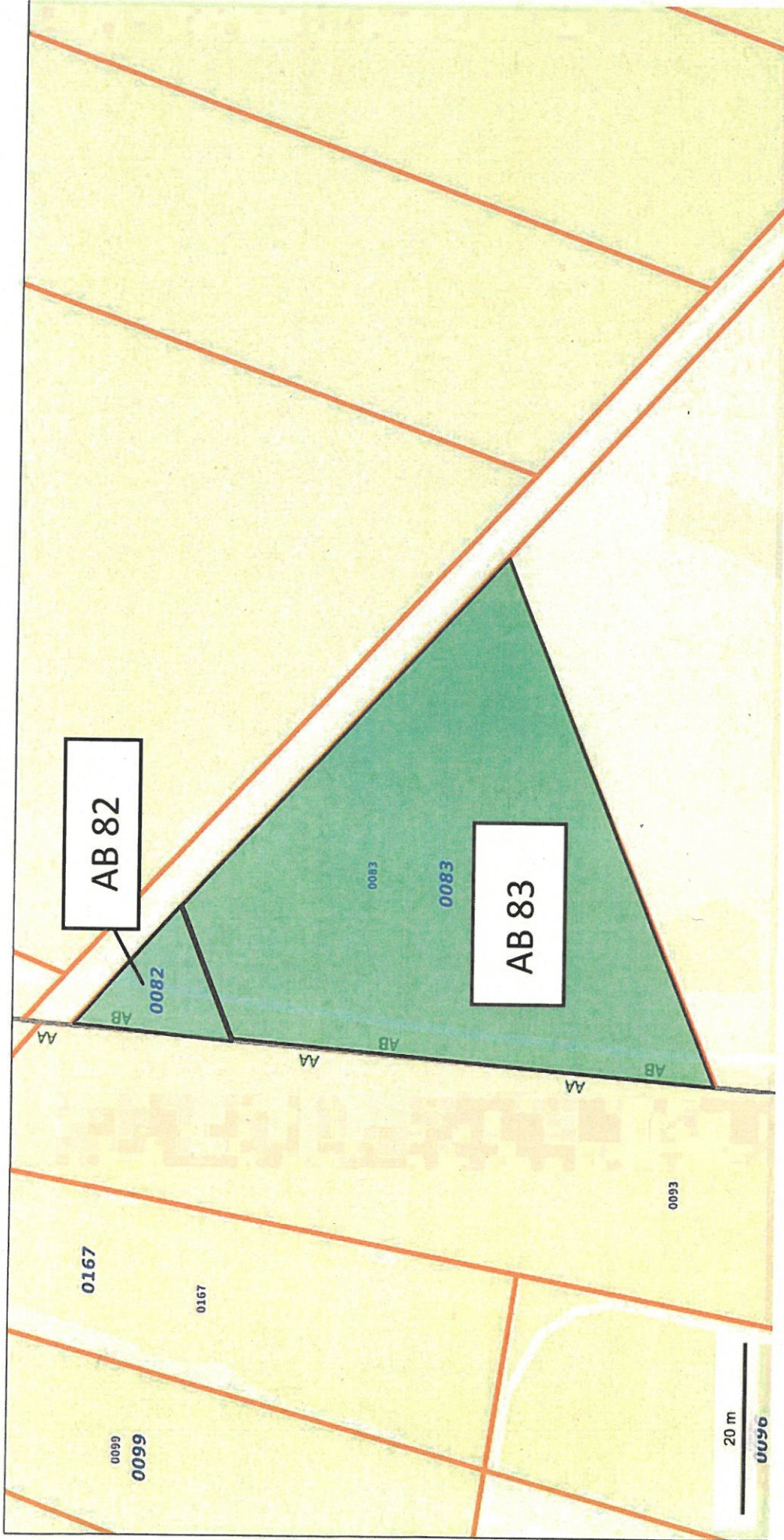


© IGN 2023 - [www.geoportail.gouv.fr/mentions-legales](http://www.geoportail.gouv.fr/mentions-legales)

Longitude : 6° 31' 58" E  
Latitude : 43° 28' 23" N

**AOT Le Muy - plan parcellaire page 20**


Emprise de l'occupation



© IGN 2023 - [www.geoportail.gouv.fr/mentions-legales](http://www.geoportail.gouv.fr/mentions-legales)

Longitude : 6° 31' 55" E  
Latitude : 43° 28' 20" N

AOT Le Muy - plan parcellaire page 21

 Emprise de l'occupation

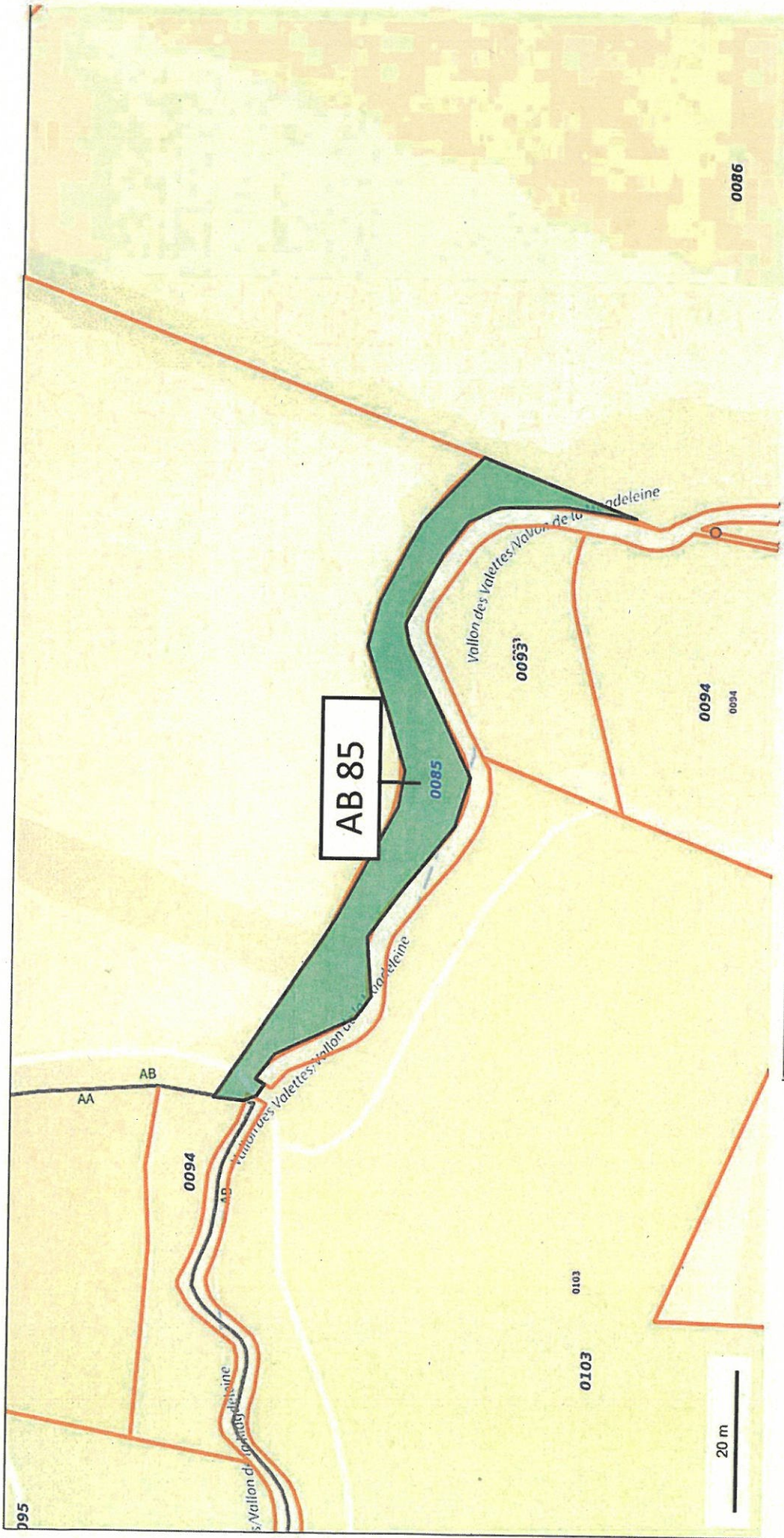


AOT Le Muy - plan parcellaire page 22

Longitude : 6° 31' 56" E  
Latitude : 43° 28' 15" N

© IGN 2023 - [www.geoportail.gouv.fr/mentions-legales](http://www.geoportail.gouv.fr/mentions-legales)

Emprise de l'occupation

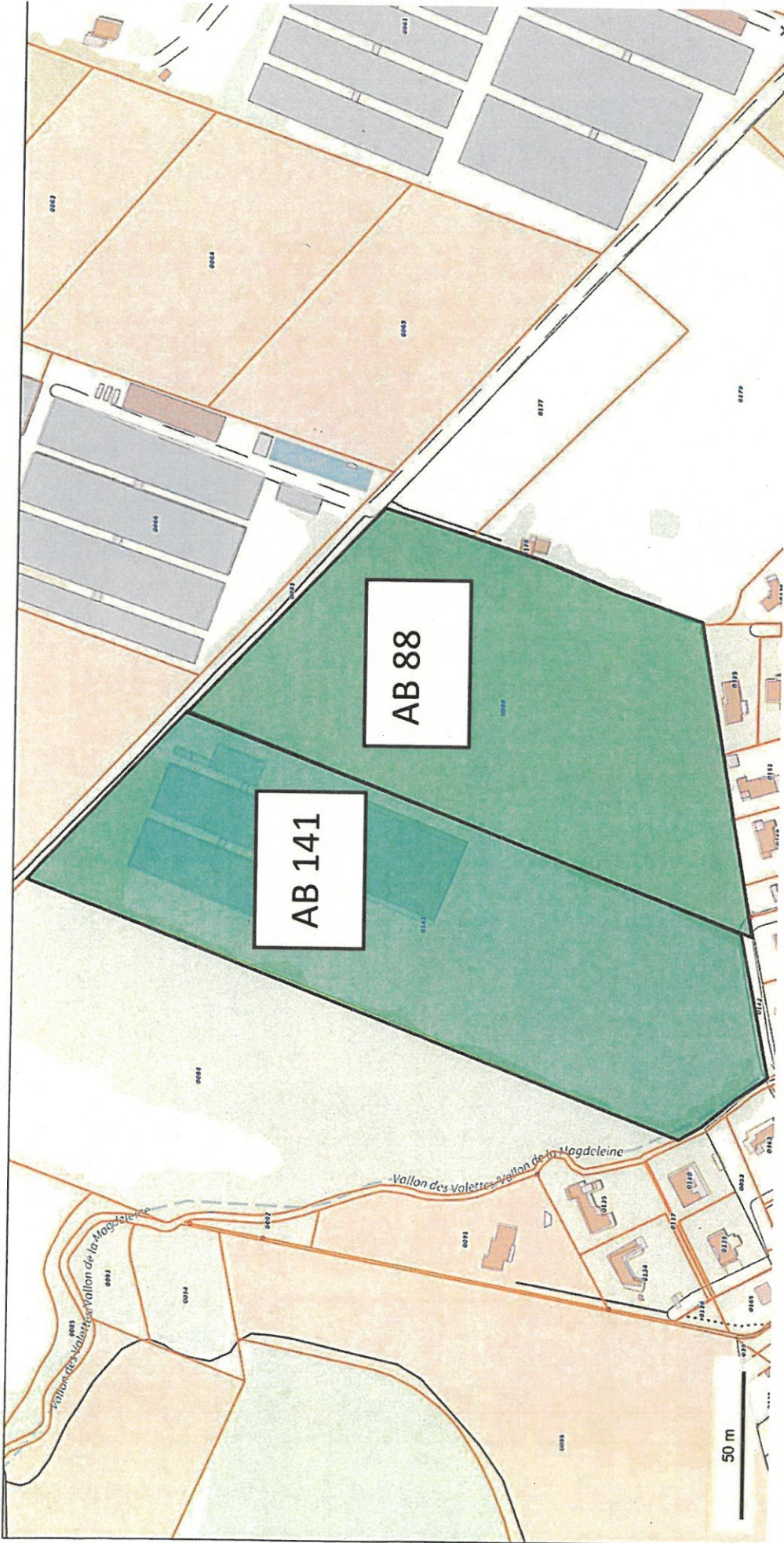


© IGN 2023 - [www.geoportail.gouv.fr/mentions-legales](https://www.geoportail.gouv.fr/mentions-legales)

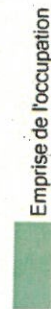
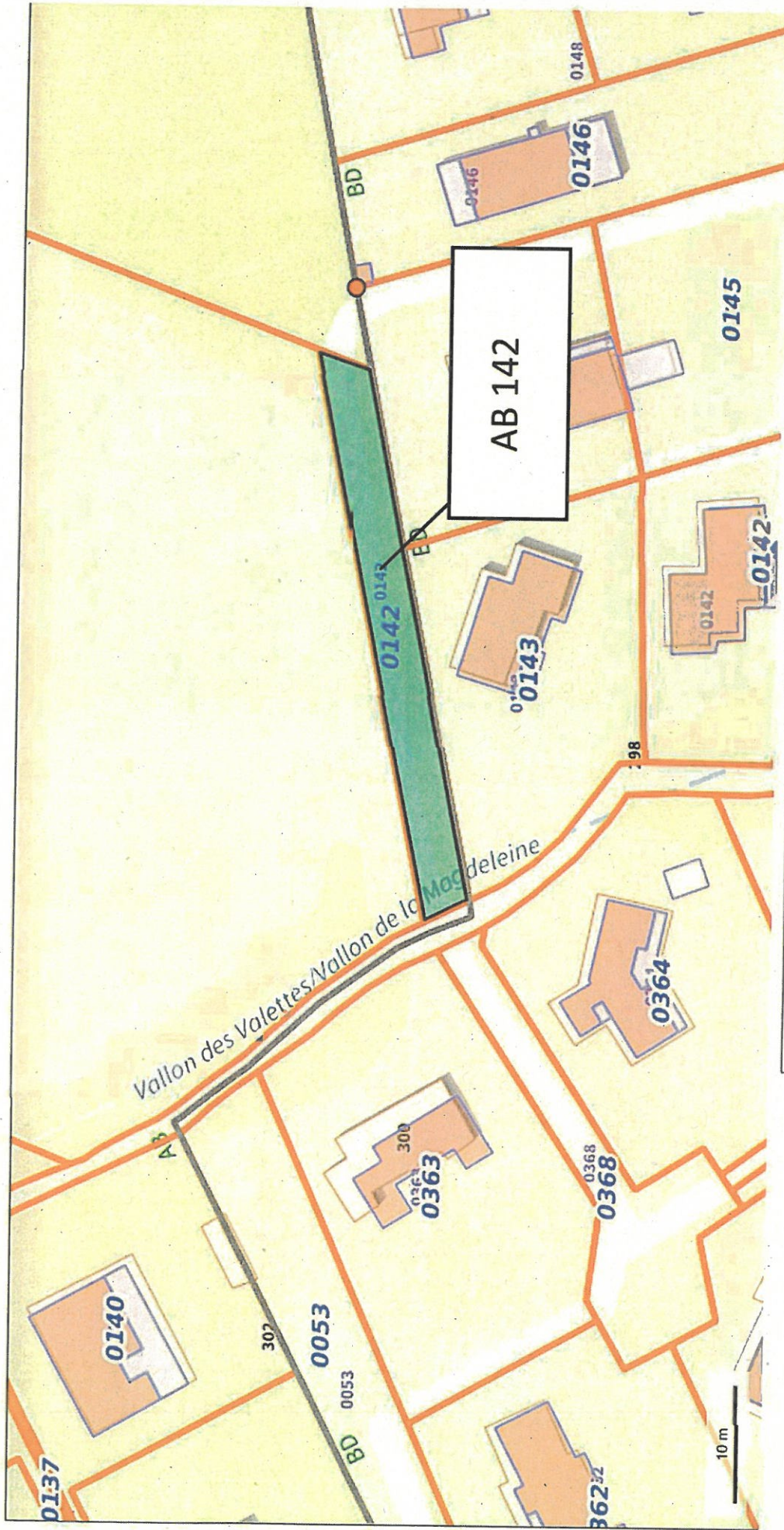
Longitude : 6° 31' 56" E  
Latitude : 43° 28' 12" N

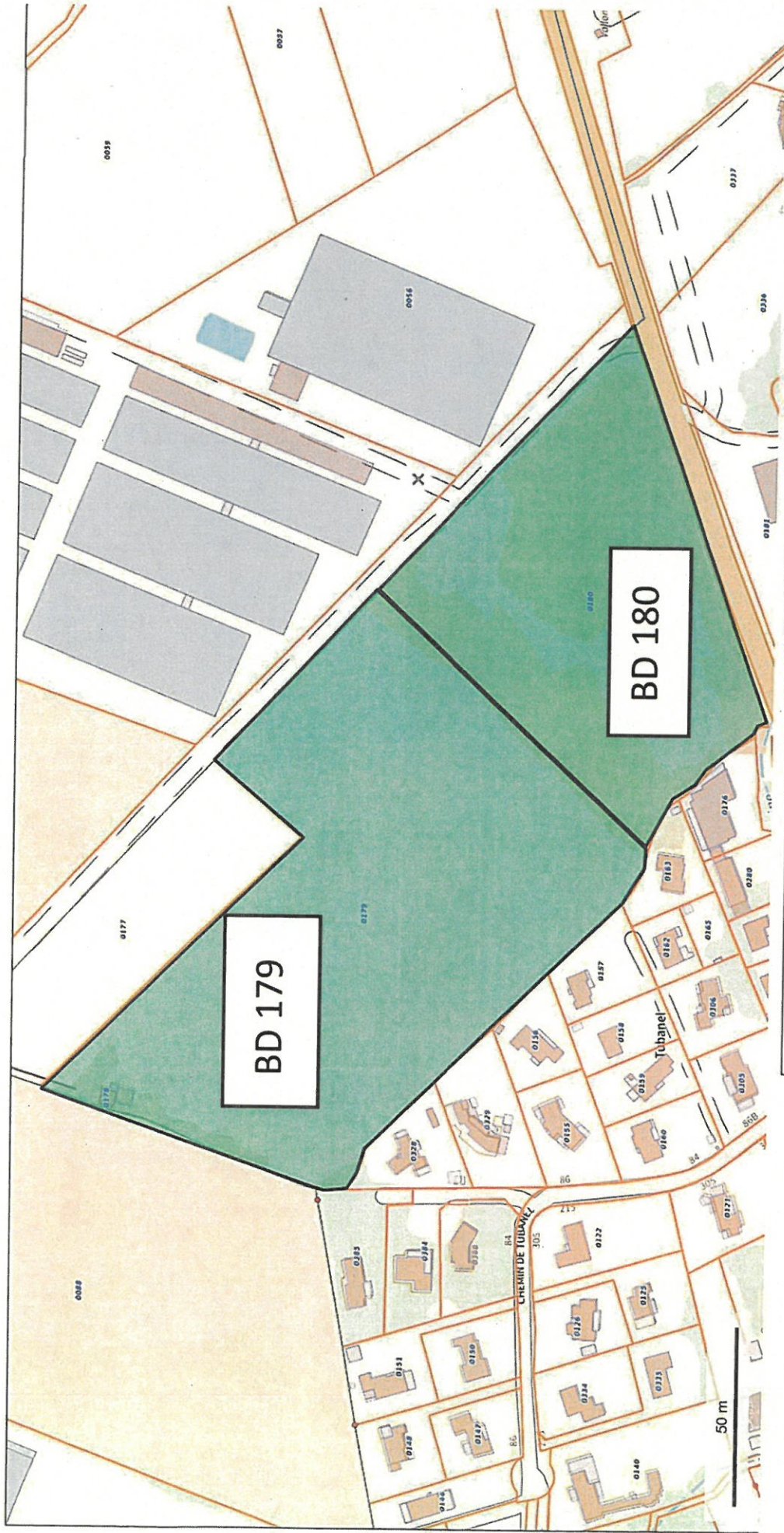
AOT Le Muy - plan parcellaire page 23

■ Emprise de l'occupation









© IGN 2023 - [www.geoportail.gouv.fr/mentions-legales](https://www.geoportail.gouv.fr/mentions-legales)

Longitude : 6° 32' 22" E  
Latitude : 43° 28' 00" N

AOT Le Muy - plan parcellaire page 26

Emprise de l'occupation

